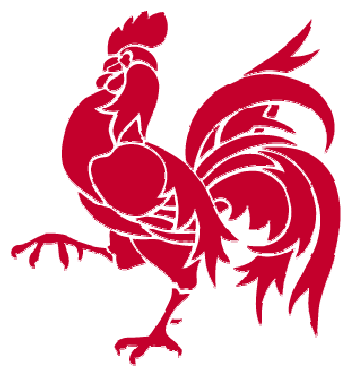




Contamination des eaux de surface et souterraines par les pesticides en Wallonie

CRP - Louvain-la-Neuve - 10 Novembre 2010
Phyto en espaces verts et voiries



Wallonie



Service public
de **Wallonie**



DIRECTION GÉNÉRALE OPÉRATIONNELLE
DE L'AGRICULTURE, DES RESSOURCES NATURELLES ET DE L'ENVIRONNEMENT

Contexte


- **Eaux de surface :**
 - Réseau de +/- 400 stations d'échantillonnage
 - 4 types de contrôles :
 - **surveillance (54 sites)**
 - **opérationnel (227 sites dont 20 aussi additionnel)**
 - **enquête**
 - **additionnel (135 sites)**
 - +/- 70 substances actives suivies (de 13x/chaque année à 13x/tous les 6 ans fonction de la taille de la rivière)
- **Eaux souterraines :**
 - Réseau de 400 sites d'échantillonnage pour la qualité et 200 sites pour l'aspect quantitatif



Contamination des eaux de surface par les pesticides

- **2 S.A. principales : Isoproturon and Diuron**
- **Parfois encore atrazine et lindane**
- **De + en + glyphosate et AMPA mais à un niveau inférieur au risque écologique**
- **Données 2009 :**
 - Dichlobenil (40 s.): 21 détections / pas d'OQ/NQE / 0 > PNEC / valeur max = 46 % de la PNEC
 - Diuron (70 s.): 41 détections / 6 > NQE_MA / 1 > NQE_CMA (Dyle(2), Pisselet, Pas à Wasmes, Haine, Orneau)
 - IPU (70 s.): 42 détections / 1 > NQE_MA / 5 > NQE_CMA (Dyle, Dendre, Pas à Wasmes, Senne, Thines)
 - Atrazine (70 s.): 13 détections / 0 > NQE_MA et CMA (1 valeur limite pour Dendre occidentale - 3 val. entre 1,2 et 1,99 µg/l)
 - Lindane (66 s.): 23 détections / 0 > NQE_MA / 2 > NQE_CMA (Dendre occidentale, Geer)



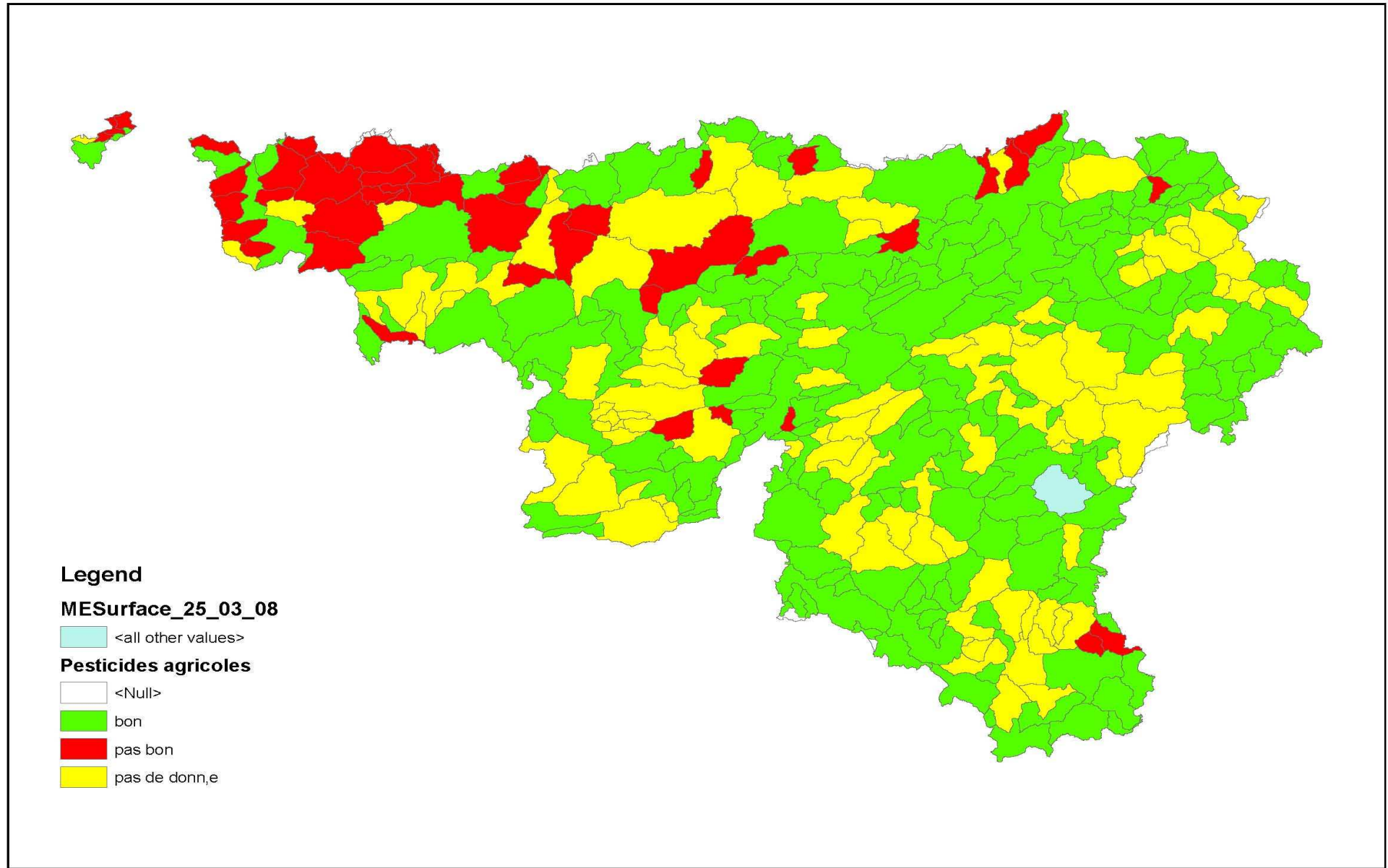
- 
- Glyphosate (38 s.): 38 détections / pas d'OQ/NQE / 0 > PNEC / valeur max = 18 % de la PNEC (Haine)
 - AMPA (38 s.): 38 détections / pas d'OQ/NQE / 0 > PNEC / valeur max = 7 % de la PNEC (Dendre occidentale)



DIRECTION GÉNÉRALE OPÉRATIONNELLE
DE L'AGRICULTURE, DES RESSOURCES NATURELLES ET DE L'ENVIRONNEMENT

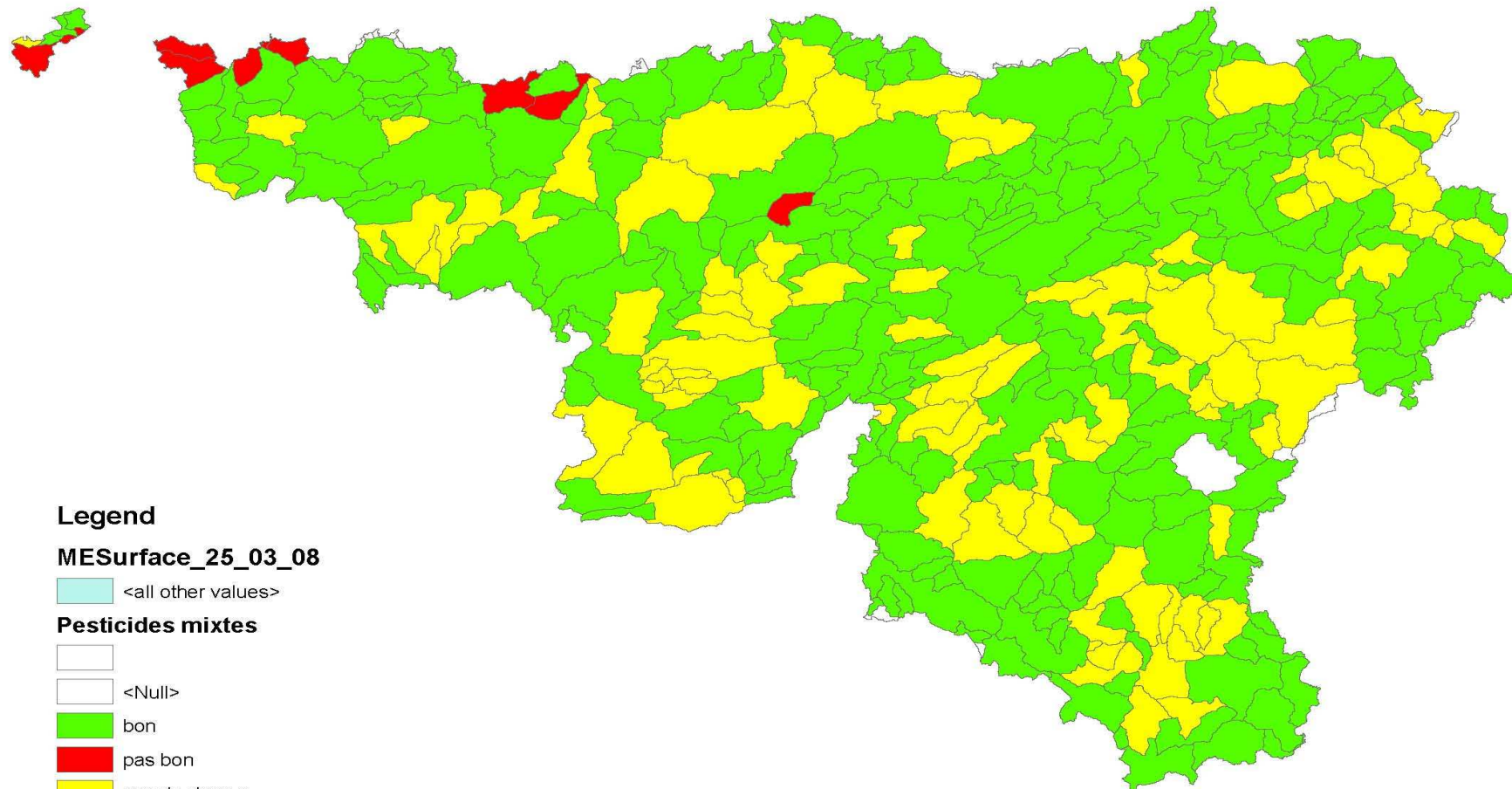


SPW
Service public
de Wallonie



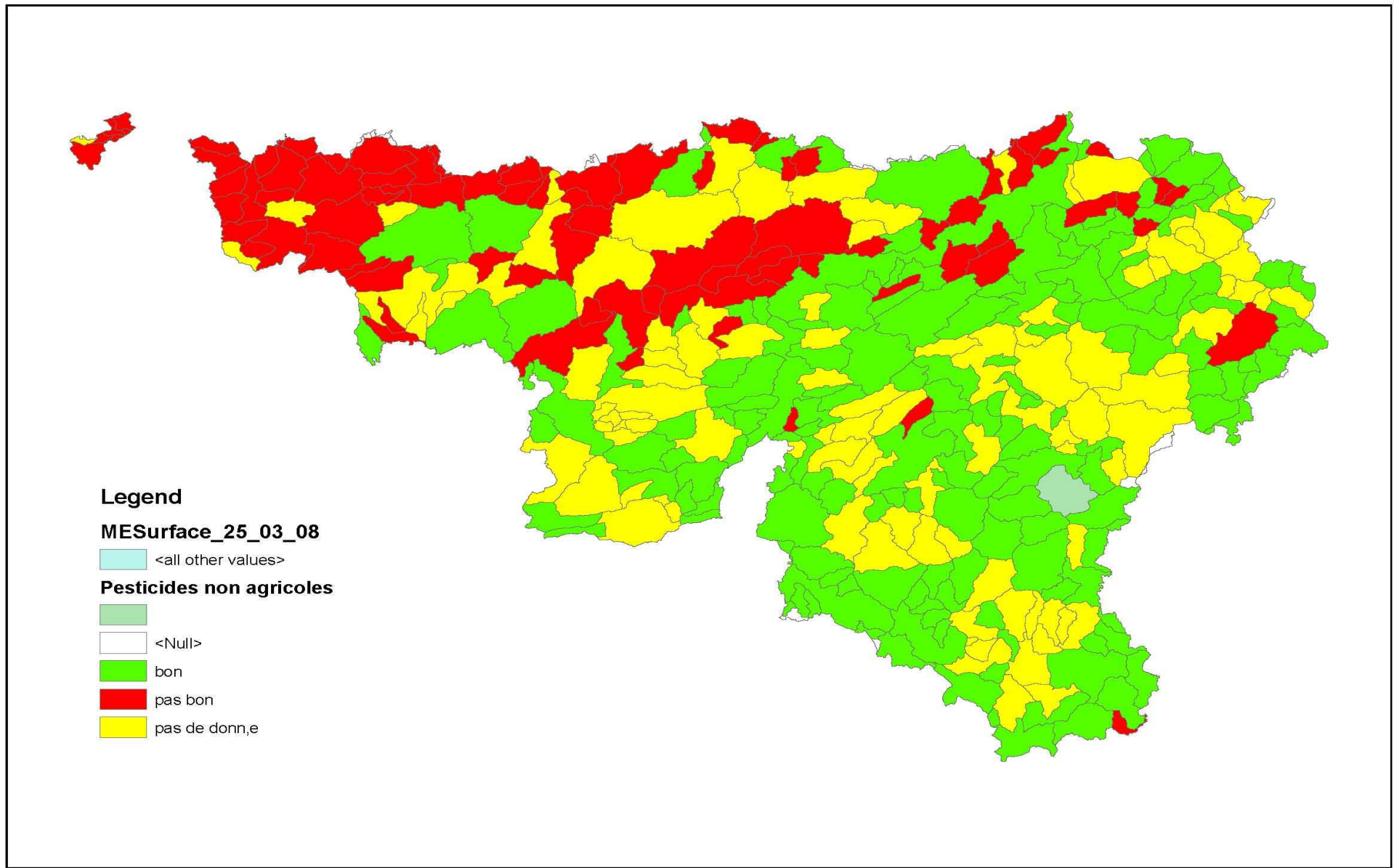
DIRECTION GÉNÉRALE OPÉRATIONNELLE
DE L'AGRICULTURE, DES RESSOURCES NATURELLES ET DE L'ENVIRONNEMENT





DIRECTION GÉNÉRALE OPÉRATIONNELLE
DE L'AGRICULTURE, DES RESSOURCES NATURELLES ET DE L'ENVIRONNEMENT





DIRECTION GÉNÉRALE OPÉRATIONNELLE
DE L'AGRICULTURE, DES RESSOURCES NATURELLES ET DE L'ENVIRONNEMENT

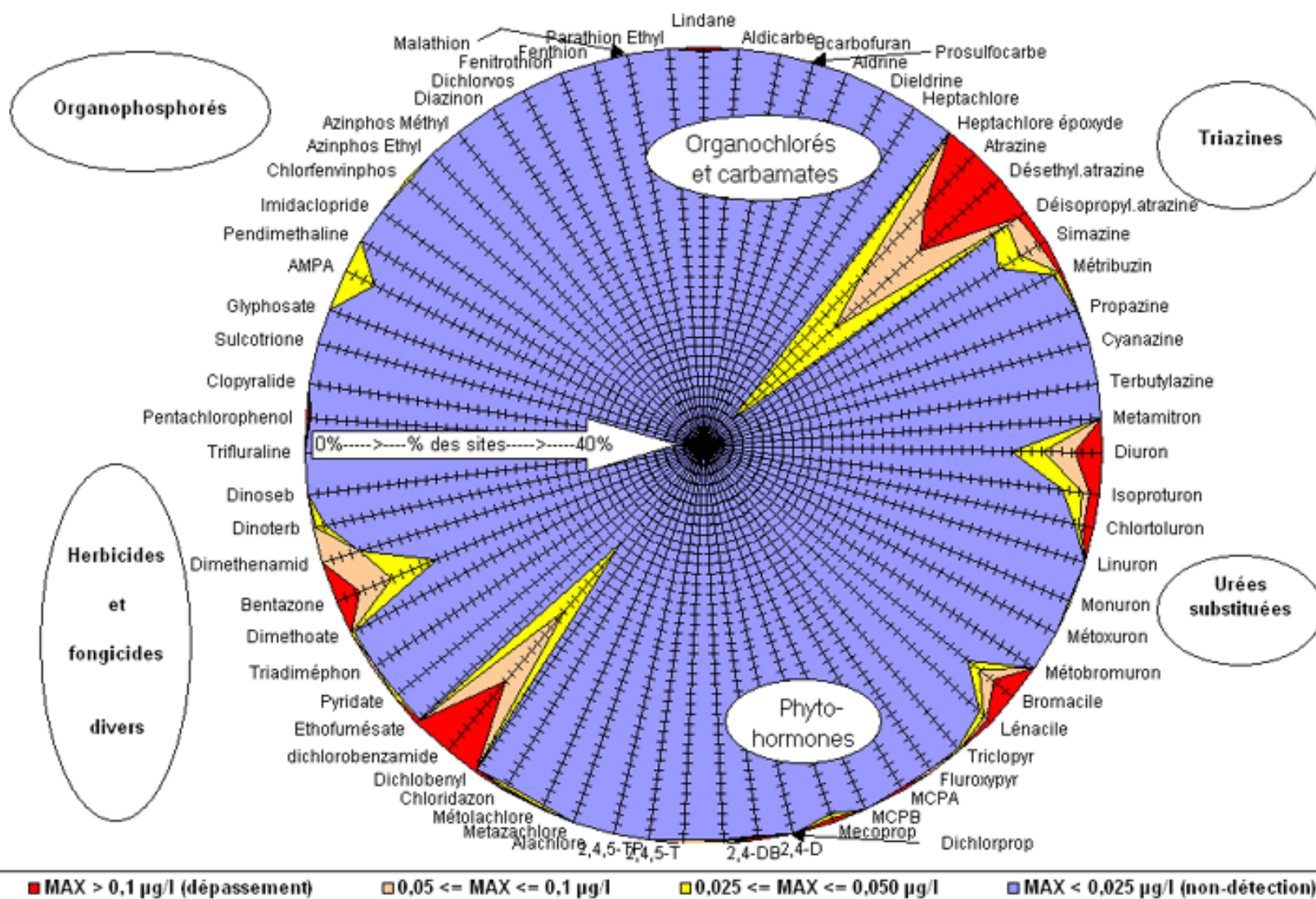


Contamination des eaux souterraines par les pesticides

- **Principales S.A. : atrazine et métabolites, BAM (métabolite du dichlobenil)**
- **Aussi bentazone, diuron, isoproturon, bromacile, diflufenican, dimethenamide**
- **Données moyennes 2005-2009 :**
 - Atrazine (980 sites) : 19,5 % détection / 4,1 % dépassement
 - Déséthyl-atrazine (973 sites) : 27,7 % détection / 5,1 % > NP
 - Déisopropyl-atrazine (935 sites) : 4 % détection / 0,6 % > NP
 - BAM (877 sites) : 17,8 % détection / 6,5 % > NP
 - Bentazone (962 sites) : 7,6 % détection / 2 % > NP
 - Diuron (979 sites) : 4,8 % détection / 1,4 % > NP
 - IPU (966 sites) : 1,8 % détection / 0,4 % > NP
 - Bromacile (963 sites) : 3,7 % détection / 1,5 % > NP
 - Diflufenican (25 sites) : 4 % détection (1 site)
 - Dimethenamide (30 sites) : 6,7 % détection (2 sites)



Substances et métabolites recherchés dans les eaux souterraines (depuis janvier 2000; 450 sites)



DIRECTION GÉNÉRALE OPÉRATIONNELLE
DE L'AGRICULTURE, DES RESSOURCES NATURELLES ET DE L'ENVIRONNEMENT

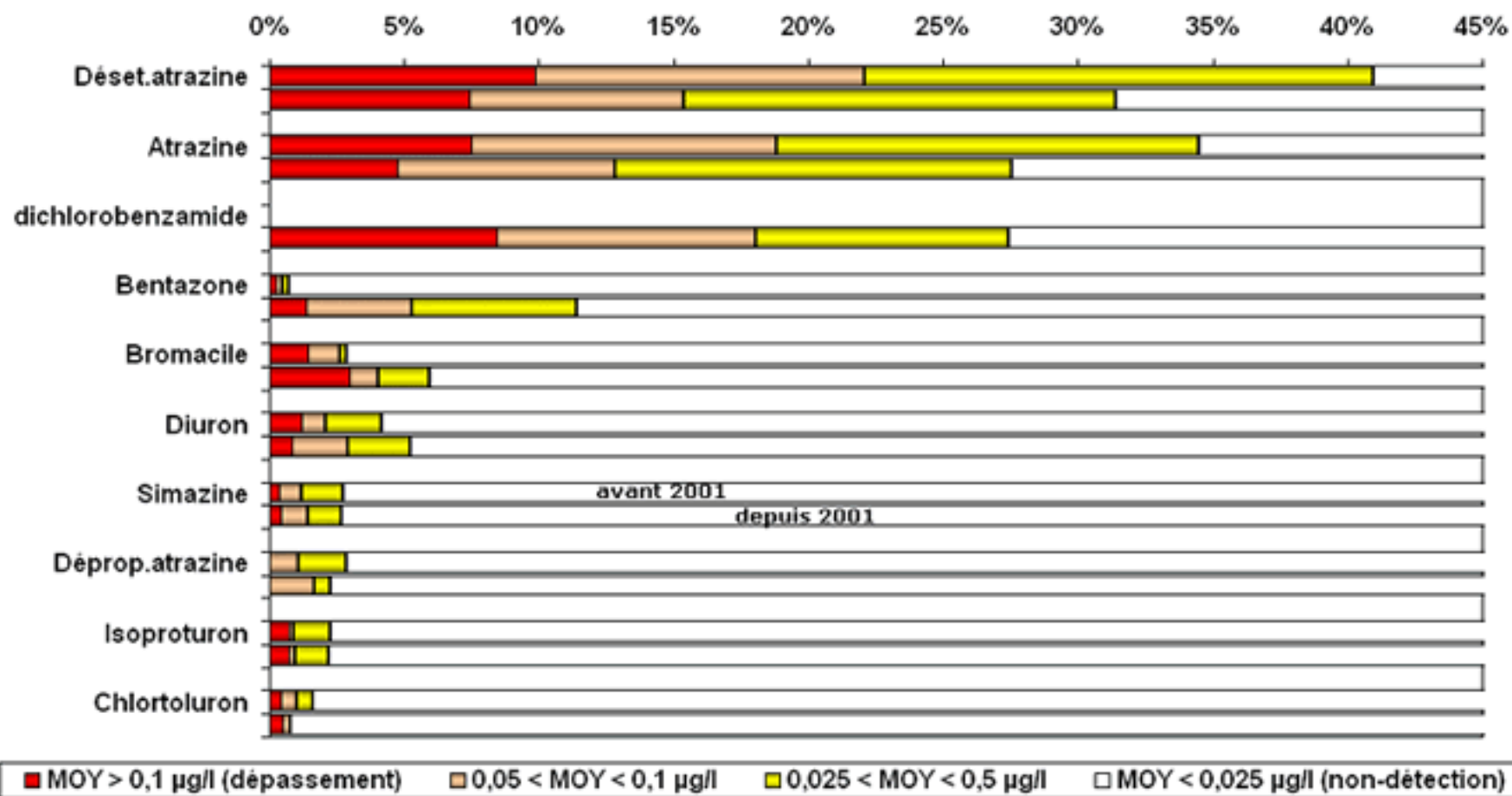


Wallonie



Service public
de Wallonie

Evolution de la présence des principaux pesticides et métabolites dans les eaux souterraines potabilisables avant (barre supérieure) et après (barre inférieure) le 1/1/2001 (% des captages)

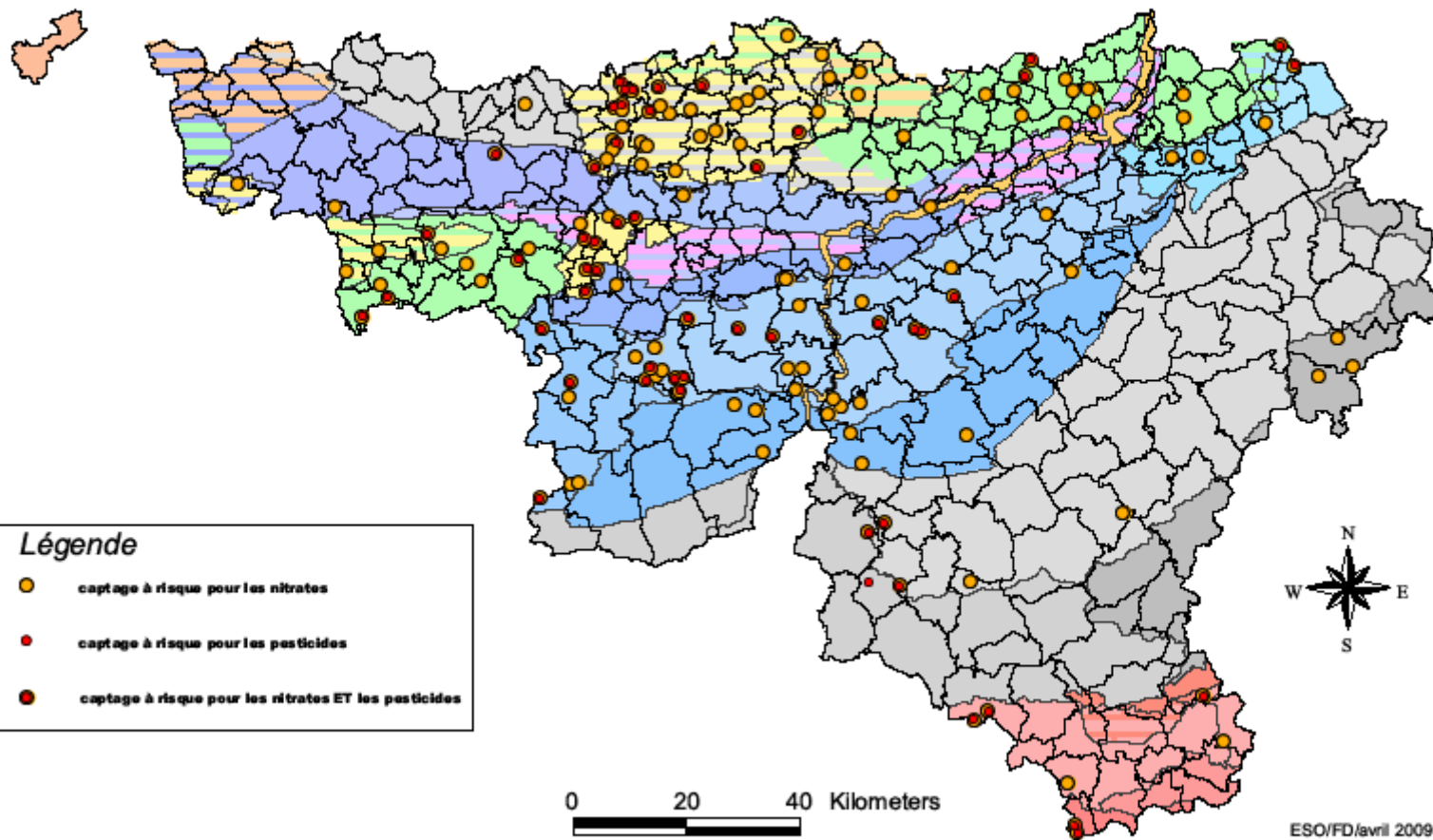


DIRECTION GÉNÉRALE OPÉRATIONNELLE
DE L'AGRICULTURE, DES RESSOURCES NATURELLES ET DE L'ENVIRONNEMENT





Captages d'eau souterraine potabilisable considérés à risque pour les nitrates ou les pesticides



DIRECTION GÉNÉRALE OPÉRATIONNELLE
DE L'AGRICULTURE, DES RESSOURCES NATURELLES ET DE L'ENVIRONNEMENT



Wallonie



Service public
de Wallonie

Merci de votre attention

Monsieur Denis GODEAUX
Attaché

Service Public de Wallonie
Direction Générale Opérationnelle
"Agriculture, Ressources Naturelles et Environnement"
Département de l'Environnement et de l'Eau
Direction Eaux de Surface

Tél. 081/33.63.89 - Fax 081/33.63.11
Courriel : denis.godeaux@spw.wallonie.be

Adresse : SPW-DGARNE-Direction Eaux de Surface
Avenue Prince de Liège 15 - B-5100 NAMUR (Jambes)



DIRECTION GÉNÉRALE OPÉRATIONNELLE
DE L'AGRICULTURE, DES RESSOURCES NATURELLES ET DE L'ENVIRONNEMENT



SPW
Service public
de Wallonie